

K764S.pt

Ficha de produto

10/2021

DFH11 - EN 520

Knauf Diamant Secure

Placa de gesso reforçada com malha para paredes de segurança e maiores cargas

Descrição do produto

A placa Knauf Diamant Secure é uma placa de gesso laminado de 15 mm de espessura reforçada com malha e fibra de vidro, que aumentam a sua capacidade de carga e a sua resistência mecânica. Os bordes longitudinais são afinados e os transversais são cortados.

- Tipo de placa:
EN 520
- Cor do cartão:
- Cor do rótulo:

DFH11
azul claro
azul

Armazenagem

Em locais secos e em paletes.

Qualidade

De acordo com a norma EN 520, o produto está submetido a ensaios de tipo inicial e ao controlo da produção na fábrica que lhe conferem a marcação CE.

Propriedades

- Reforçada com malha e fibra de vidro para uma maior resistência
- Capacidade de carga melhorada
- Aplicação em parede de segurança com classe de resistência RC 2 conforme EN 1627
- Elevada dureza superficial
- Baixa absorção de água
- Boa coesão del núcleo quando exposta ao fogo
- Elevado isolamento acústico
- Versatilidade: Liberdade de desenho e aplicação
- Instalação fácil e rápida

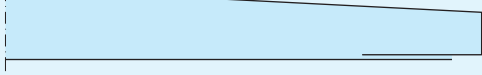
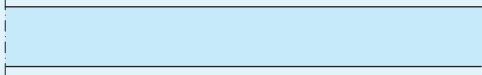
Campo de aplicação

Para sistemas de paredes e revestimentos em interior que requeiram maior capacidade de carga ou elevadas exigências de segurança.

Recomendada para se aplicar em:

- Separação entre habitações
- Separação de recintos com elevados requisitos de segurança
- Zonas comuns transitáveis
- Zonas com requisitos de cargas mais elevados

Dados técnicos

Descrição	Unidade	Valor	Norma
Tipo de placa	-	DFH11	EN 520
Reação ao fogo (NP EN 13501-1)	Classe	A2-s1, d0 (B)	EN 520
Borde longitudinal revestido com cartão	-	Borde afinado BA 	-
Borde transversal sem cartão	-	Borde cortado BCO 	-
Tolerância na largura	mm	+0 / -4	EN 520
Tolerância no comprimento	mm	+0 / -5	EN 520
Tolerância na espessura	mm	+0,5 / -0,5	EN 520
Tolerância na ortogonalidade	mm/m	≤ 2,5	EN 520
Resistência ao vapor de água μ:			EN ISO 10456
Seco	-	10	
Húmido	-	4	
Absorção superficial de água	g/m ²	≤ 180	EN 520
Absorção total de água	%	≤ 5	EN 520
Condutividade térmica λ	W/(m·K)	0,27	EN ISO 10456
Densidade	kg/m ³	≥ 1000	EN 520
Peso (nominal)	kg/m ²	aprox. 15,5	-
Dureza superficial (marca)	mm	≤ 15	EN 520
Temperatura máxima de utilização	°C	≤ 50 (pontualmente até 60)	-
Carga de ruptura por flexão:			EN 520
longitudinal	N	≥ 650	
transversal		≥ 250	


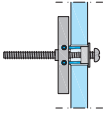
Medidas e embalagem

Descrição	Largura mm	Comprimento mm	Espessura mm	Unidade de embalagem	Código	EAN
Diamant Secure 15 BA	1200	2600	15	24 unidades/paleta 75 m ² /paleta	404110	4003982446770

Outras medidas: sob encomenda

Capacidade de carga

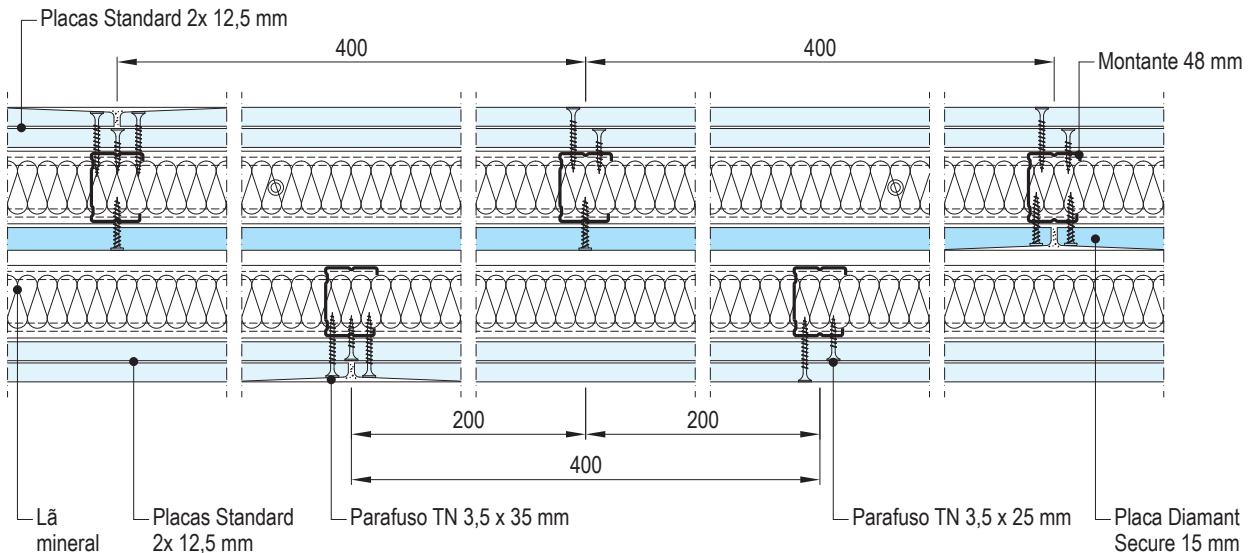
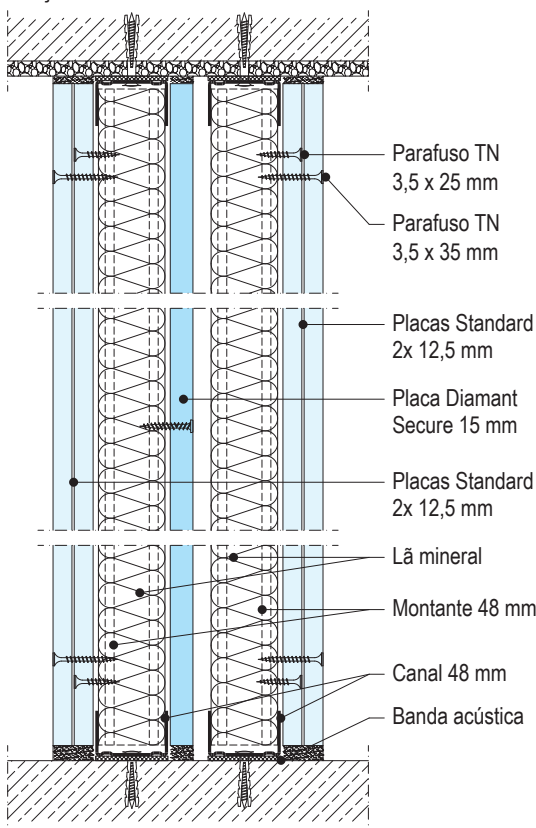
Uma camada simples de placas Diamant Secure em parede ou revestimento pode suportar cargas em consola até aos seguintes pesos por ponto de fixação.

Fixação	Capacidade de carga por fixação em kg	
	Parafuso Universal FN 4,3 x 35	Suspensão Hartmut
		
Diamant Secure 15 mm	27	55

Paredes de segurança Knauf RC 2
Opção 1
Parede Knauf W115W.pt (2x 12,5 Standard + 48 + 15 Diamant Secure + (10) + 48 + 2x 12,5 Standard)

Parede composta por duas estruturas de montantes e canais de 48 mm, duas placas Standard de 12,5 mm fixadas a cada lado da parede e uma placa Diamant Secure de 15 mm fixada na parte central da parede a uma das estruturas de 48 mm. Ambas as estruturas se colocam em paralelo e intercaladas com uma modulação de montantes ≤ 400 mm, de forma que a distância entre os montantes de 48 mm intercalados seja sempre ≤ 200 mm.

A fixação das placas Standard à estrutura realiza-se com parafusos TN 3,5 x 25 mm e TN 3,5 x 35 mm e a fixação da placa Diamant Secure à estrutura através de parafusos Diamant XTN 3,9 x 33 mm.

Secção horizontal

Secção vertical

Características

- Espessura da parede 171 mm
- Modulação de montantes ≤ 400 mm
- Dupla montante de 48 mm
- 2 placas Standard de 12,5 mm, a cada lado da parede
- 1 placa Diamant Secure de 15 mm como placa intermédia
- Resistência à intrusão RC2 de acordo com EN 1627
- Resistência ao fogo EI 60
- Isolamento acústico 64 R_A (dBA) / 67 R_w (dBA)
- Aplicação como parede de separação entre habitações ou entre recintos que separam diferentes unidades de uso

Corte da placa

Primeiro realize o corte com o X-zato na face vista, cortando a lâmina de cartão, a seguir proceda a cortar a malha e o cartão do verso da placa.

Paredes de segurança Knauf RC 2

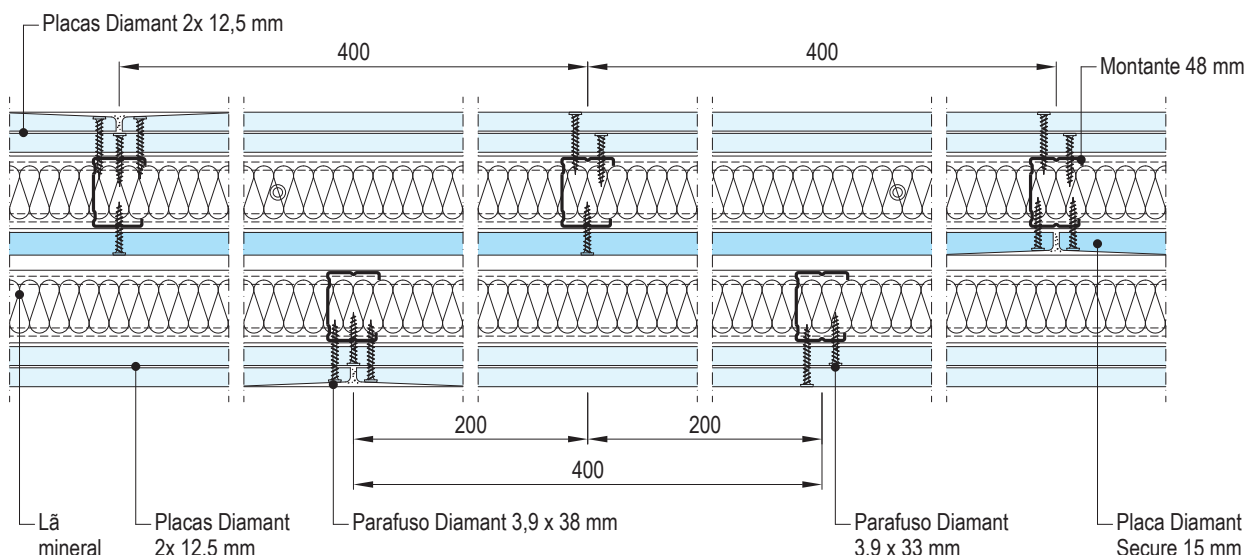
Opção 2

Parede Knauf W115W.pt (2x 12,5 Diamant + 48 + 15 Diamant Secure + (10) + 48 + 2x 12,5 Diamant)

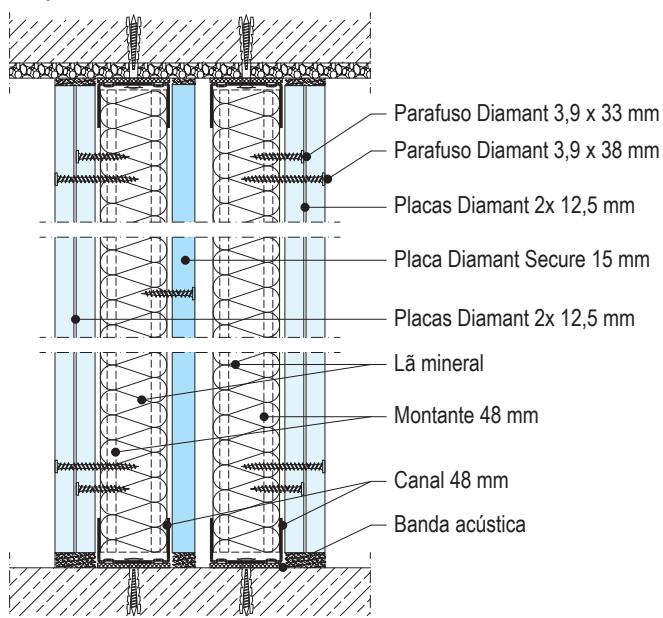
Parede composta por duas estruturas de montantes e canais de 48 mm, duas placas Diamant de 12,5 mm fixadas a cada lado da parede e uma placa Diamant Secure de 15 mm fixada na parte central da parede a uma das estruturas de 48 mm. Ambas as estruturas se colocam em paralelo e intercaladas com uma modulação de montantes ≤ 400 mm, de forma que a distância entre os montantes de 48 mm intercalados seja sempre ≤ 200 mm.

A fixação das placas Diamant e Diamant Secure à estrutura realiza-se com parafusos Diamant XTN 3,9 x 33 mm e XTN 3,9 x 38 mm depende da espessura de placa.

Secção horizontal



Secção vertical



Características

- Espessura da parede 171 mm
- Modulação de montantes ≤ 400 mm
- Dupla montante de 48 mm
- 2 placas Diamant de 12,5 mm, a cada lado da parede
- 1 placa Diamant Secure de 15 mm como placa intermédia
- Resistência à intrusão RC2 de acordo com EN 1627
- Resistência ao fogo EI 120
- Isolamento acústico $\geq 64 R_A$ (dBA) / $\geq 67 R_W$ (dBA)
- Aplicação como parede de separação entre habitações ou entre recintos que separam diferentes unidades de uso

Knauf

Dados de contato:

Tel.: 800 834 019

knauf@knauf.pt

www.knauf.pt

Sistemas de Construção em seco Rua do Sol Nascente, 7 - Armazém T, Quinta da Bela Vista, 2660-009 Frielas

A documentação técnica encontra-se em constante actualização, será sempre necessário consultar a última versão através da nossa página Web. www.knauf.pt

Todos os direitos reservados. Proibida a reprodução parcial ou total sem a autorização da Knauf GmbH Espanha. Garantimos a qualidade dos nossos produtos. As informações técnicas, físicas e demais propriedades mencionadas neste folheto técnico são resultado da nossa experiência utilizando sistemas Knauf e todos os seus componentes que formam um sistema integral. As informações de consumo, quantidades e forma de trabalho provêm da nossa experiência de montagem, mas encontram-se sujeitas a variações que podem ter origem em diferentes técnicas de montagem, etc. Pelas dificuldades inerentes, não foi possível ter em conta todas as normas de construção, regras, decretos e demais escritos que possam afetar o sistema. Qualquer alteração nas condições de montagem, utilização de outro tipo de materiais ou variação das condições sob as quais foi ensaiado o sistema, pode alterar o seu comportamento e neste caso a Knauf não se responsabiliza pelo resultado em consequência do mesmo.