

**KNAUF**

# SELAGENS IGNÍFUGAS

Para juntas e atravessamentos

**FIRE TWIN**



Gama completa e certificada de produtos de proteção passiva ao fogo

# KNAUF



A proteção passiva contra incêndios exige cada vez mais soluções integradas, seguras e certificadas. Estas soluções devem, para além de procedimentos específicos de controlo, cumprir a regulamentação europeia de protecção contra incêndios.

Os sistemas Knauf resistentes ao fogo permitem a construção de sistemas de proteção passiva, tais como paredes divisórias, pavimentos e tetos que impedem a propagação de chamas entre os espaços.

É da maior importância que a instalação de tais sistemas seja acompanhada de materiais de vedação adequados para suportar o desempenho esperado em matéria de proteção ao fogo em todos os pontos de uma estrutura.

Knauf Firewin é uma nova gama de produtos, completa e certificada, aprovada para a proteção passiva contra incêndios e a sua utilização para selar juntas lineares (EN 1366-4), bem como selar a passagem de instalações (EN 1366-3). O uso correto de retardadores de chama ajuda a reduzir a propagação do fogo, calor e fumo. Desta forma, limita efetivamente a possibilidade de um incêndio se propagar do ponto de ignição para outras áreas do edifício.

## Knauf FPA Acrylic. Vedante acrílico intumescente

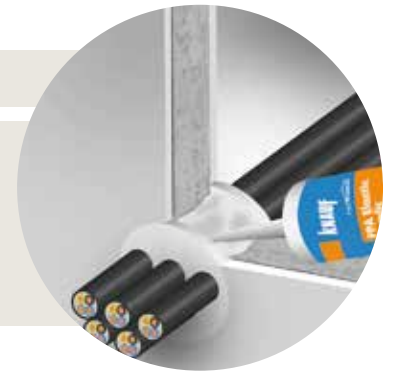
Knauf FPA Acrylic é um mastique acrílico monocomponente, parcialmente flexível, resistente ao fogo, concebido para servir de barreira ao fogo. A mastique expande-se quando aquecida e produz uma selagem eficiente contra o fogo, fumo e gases.

Foi concebido para impedir a propagação do fogo e fumo através de juntas e aberturas em paredes e pavimentos resistentes ao fogo, incluindo aberturas para atravessamentos das instalações do edifício. Também mantém o desempenho do isolamento acústico em paredes e pavimentos.



### Aplicações - Certificados

- Resistência ao fogo até EI 240
- Isolamento acústico: 62 dB ( $\geq$  12 mm de profundidade)
- Elasticidade: Capacidade de movimento até 12,5 %.
- ETA 21/0997 e ETA 21/1001



## Knauf FPG Graphite

Knauf FPG Graphite é um selante de um componente, parcialmente flexível, de alta pressão e resistente ao fogo, especialmente concebido para a selagem ao fogo. O selante expande-se quando aquecido e fornece uma vedação eficiente contra o fogo, fumo e gás.

Foi concebido para selar e proteger contra o fogo elementos que os mastiques tradicionais resistentes ao fogo não conseguem proteger, tais como grandes tubos de plástico.



### Aplicações - Certificados

- Resistência ao fogo: até EI 240
- Isolamento acústico: 53 dB ( $\geq$  25 mm de profundidade)
- Elasticidade: Capacidade de movimento até 12,5 %.
- Certificação ETA 21/0996



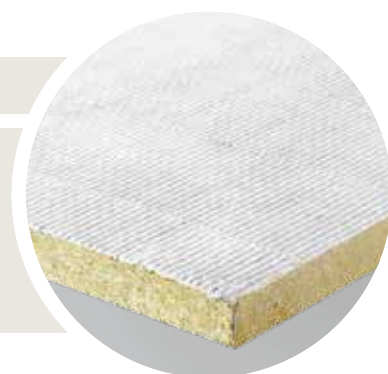
## Knauf FPC Panel

O Painel Knauf FPC é composto por um núcleo de lã de rocha de alta densidade revestido com o revestimento Knauf FPC Coating .

Foi concebido para impedir a propagação do fogo e fumo através de aberturas em paredes e pavimentos com resistência ao fogo, onde tais aberturas são formadas para a passagem das instalações técnicas. Também mantém o desempenho do isolamento acústico em paredes e pavimentos com classificação de fogo.

### Aplicações - Certificados

- Resistência ao fogo: até EI 240
- Isolamento acústico: até 53 dB
- Certificação: ETA 21/1005



## Knauf Firewrap

Knauf Firewrap consiste numa faixa intumescente e Banda intumescente de grafite que reage ao calor e fecha a abertura deixada por um tubo de plástico amolecido ou isolamento do tubo durante um incêndio. A banda intumescente é instalada completamente à volta do isolamento do tubo ou tubagem e fixada com a etiqueta autocolante.

Foi concebida para manter a proteção contra o fogo de paredes e pavimentos quando estes são atravessados por tubos plásticos, condutas ou tubos metálicos com isolamento de combustível contínuo. Pode ser utilizado com tubos plásticos (PVC, PP, ABS, PE e Alupex), grupos de tubos plásticos com ou sem cabos, bem como grupos de cabos



### Aplicações - Certificados

- Resistência ao fogo: até EI 240
- Certificação: ETA 21/0999



## Knauf FPM Mortar. Argamassa para proteção ao fogo

A argamassa Knauf FPM Mortar é uma argamassa branca que contém compostos inorgânicos e perlite. Quando misturados com água, os compostos formam uma selagem contra fogo com elevada capacidade de isolamento térmico que impede a propagação do fogo e fumo através de aberturas em paredes e pavimentos resistentes ao fogo, incluindo aberturas feitas para a passagem das instalações.

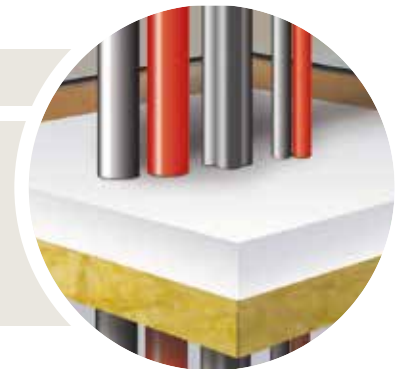
Expande-se durante a cura, assegurando uma selagem estanque. Também mantém o desempenho acústico em paredes e pavimentos.

Classificados para utilização em betão, tijolo, gesso, etc. paredes e pavimentos. Adequado para atravessamentos de cabos, feixes de cabos, bandejas de cabos, suportes de cabos, aço, cobre, multicamadas, tubos de plástico e condutas de ventilação. Tem um elevado grau de resistência mecânica e a selagem suporta cargas sem necessidade de reforço.



### Aplicações - Certificados

- Resistência ao fogo: até EI 240
- Isolamento acústico: 48 dB
- Certificação: ETA 21/1000



## Knauf FPC Coating. Tinta ablativa intumescente

O Knauf FPC Coating é um revestimento selante ablativo concebido para melhorar, selar e proteger contra o fogo as fibras minerais. As fibras minerais revestidas com Knauf FPC Coating são concebidas para evitar a propagação do fogo e fumo através de aberturas em paredes e pavimentos classificados com resistência ao fogo, onde tais aberturas se formam para permitir a instalação da tubagem do edifício. O produto também mantém o desempenho do sistema acústico.



### Aplicações - Certificados

- Resistência ao fogo: até EI180
- Isolamento acústico: até 55 dB



## Gola intumescente Knauf Firecollar

Knauf Firecollar consiste num invólucro circular de aço revestido que se divide em dois para encaixar em torno de passagens de tubos usando um simples sistema de corrediça e fecho. A estrutura de aço contém um material à base de grafite expansível que reage ao calor e preenche a abertura deixada pelo plástico fundido no caso de um incêndio.

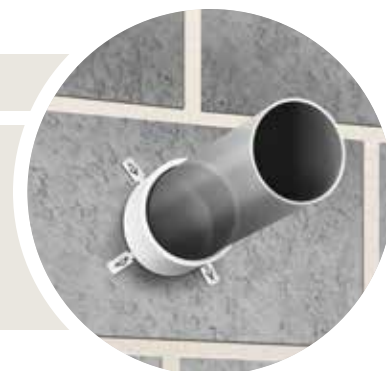
Knauf Firecollar foi concebido para manter a resistência ao fogo de paredes e pavimentos classificados como resistentes ao fogo quando são atravessados por tubos de plástico contínuos e podem ser utilizados em paredes e pavimentos de gesso, alvenaria e betão.

O produto foi testado para tubos de PVC-U, PVC-C, LDPE, HDPE, MDPE, ABS, SAN+PVC, PP, bem como tubos multicamadas de plástico e metal.



### Aplicações - Certificados

- Resistência ao fogo: até EI240
- Isolamento acústico 58 dB
- Certificação ETA 21/0998



## Knauf FPP Putty Cord

O Knauf FPP Putty Cord é um cordão de vedante resistente ao fogo, fácil de aplicar, fornecido como uma massa moldável. A massa é maleável à mão e reutilizável devido às suas propriedades conformáveis.

O cordão é concebido para encaixar facilmente em redor de entradas de instalações onde o espaço em torno do elemento que atravessa a parede divisória é muito pequena ou. Os cordões de massa são aplicados cobrindo o espaço em torno do elemento que atravessa parede e não é necessário de preencher em toda a sua profundidade.



### Aplicações - Certificados

- Resistência ao fogo: : Até EI 240
- Isolamento acústico: 67dB
- Certificação ETA 21/09933



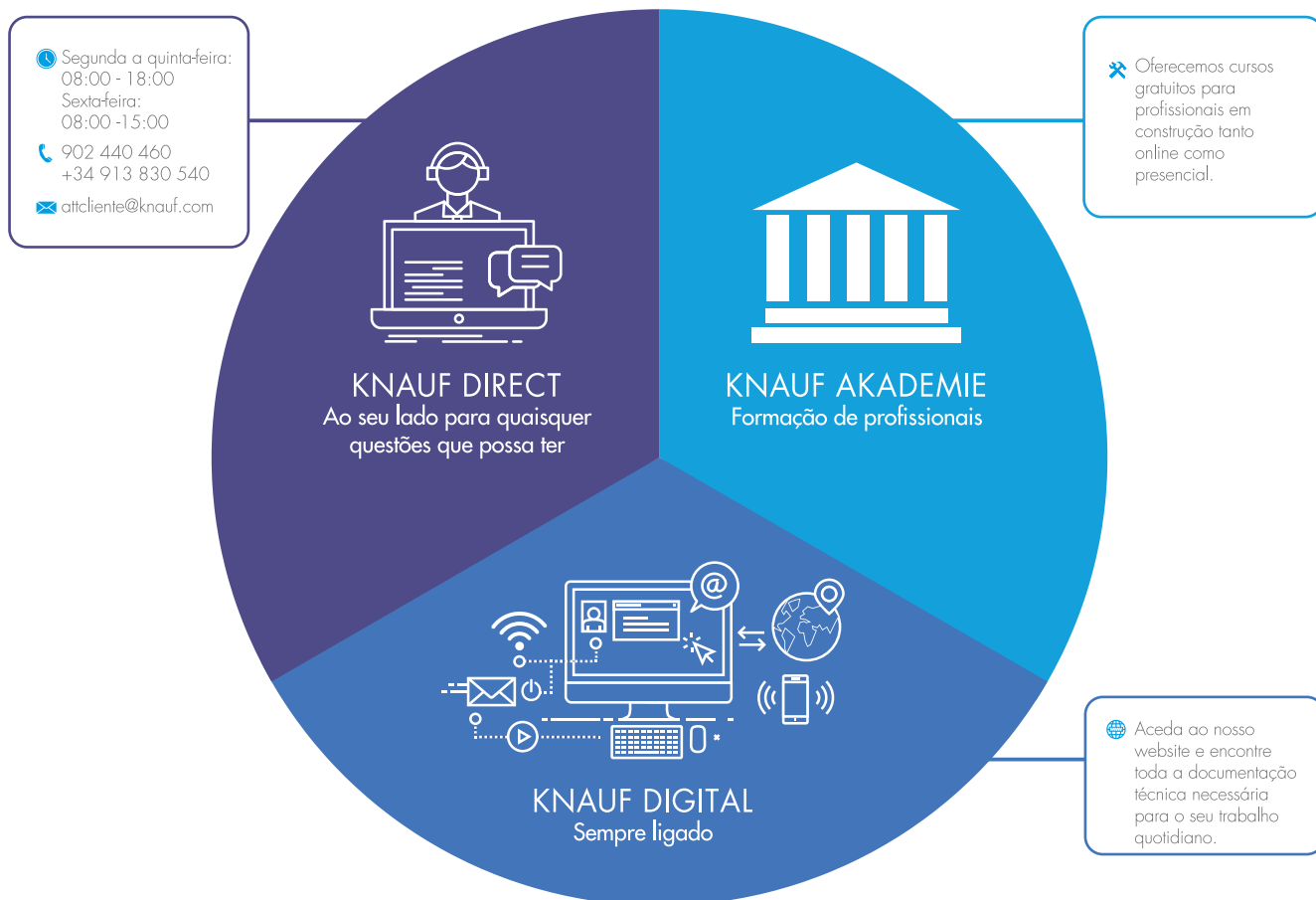
## Resumo das aplicações

Na maioria dos casos, o produto selecionado depende da dimensão e estrutura da abertura a proteger contra o fogo, do tipo de construção, bem como do tipo de instalação que a atravessa. Todas as soluções propostas estão listadas no quadro abaixo, enquanto os detalhes técnicos para a sua correta especificação podem ser encontrados no catálogo técnico de sistemas de selagem.

PAREDES E PAVIMENTOS		
Instalação	Produto aplicável	
Cabos	Knauf FPP Putty Cord	
Tubagem metálica; não isolado ou isolado com lã mineral		
Tubagem metálica; isolamento com combustível	Knauf Firecollar	
Tubos de plástico		
Tubagem metálica; não isolado ou isolado com lã mineral	Knauf FPA Acrylic, Knauf FPG Graphite	
Tubagem metálica; isolamento de combustível		
Tubagem metálica; isolamento de combustível	Knauf FPA Acrylic, Knauf FPG Graphite, Knauf Firecollar	
PAREDE		
Instalação	Produto aplicável	
Cabos e bandejas de cabos	Knauf FPC Panel	
Tubagem metálica; não isolado ou isolado com lã mineral		
Tubagem metálica; com isolamento combustível	Knauf FPC Panel y Knauf Fire Wrap	
Tubos de plástico		
FERRAMENTAS		
Instalação	Produto aplicável	
Cabos e bandejas de cabos	Mortar Knauf FPM	
Tubagem metálica; não isolado ou isolado com lã mineral		
Tubagem metálica; isolamento com combustível	Mortar Knauf FPM e Knauf Fire Wrap	
Tubos de plástico		



# SOLUÇÕES TÉCNICAS INOVADORAS E SUSTENTÁVEIS AO SEU ALCANCE



## Renúncia legal:

A informação contida nesta brochura está sujeita a alterações sem aviso prévio. Sugerimos, em qualquer caso, que nos consulte sempre se estiver interessado nos nossos sistemas.

Os objectos, imagens e logótipos publicados neste catálogo estão sujeitos a direitos de autor e protecção da propriedade intelectual. Não podem ser copiados ou utilizados noutras marcas registadas.

Edición: 01/2023

Agência Knauf GmbH em Espanha e Portugal  
Avenida de Burgos, 114 – Planta 6ª (Edifício Cetil 1)  
28050 Madrid – Espanha



www.knauf.es



www.knauf.pt

f @Knaufespaña  
@Knaufportugal  
t @Knaufes  
@Knauf\_pt  
i @Knaufesp  
@Knaufespaña  
@Knaufportugal  
in @Knaufibérica  
d @Knaufiberia

03000760